

Case 5 大きなリビングがほしいとき

1R+FREE



玄関周りにリビングと繋がるもう一つのリビングを取り込んだレイアウト。

Case 6 家にオフィスを作りたいとき

1R+SOHO



玄関脇にミーティングスペースを用意したレイアウト。

Case 7 家でこもって仕事がしたいとき

1R+SOHO



玄関周りにリビングと繋がるワークスペースを取り込んだレイアウト。

Case 8 アウトドアな趣味ができたとき

1R+FREE



玄関から直接趣味スペースへ。アウトドアな趣味を持つ方向けのレイアウト。

Case 1 たくさん個室が必要なとき

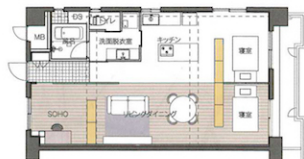
3R



壁側に通路を設けて、寝室の独立性を高めたレイアウト

Case 2 朝日を目覚めたいとき

2R+SOHO



玄関周りに小さな作業スペースを設けて、ワークスペースを取り込んだレイアウト。

Case 3 個室同士を分けたいとき

3R



窓際に寝室をレイアウトして、主寝室の独立性を高めたレイアウト。

Case 4 個室の独立性が欲しいとき

2R



廊下側の寝室への入り方を、移動収納の位置で工夫し、より寝室の独立性を高めたレイアウト。